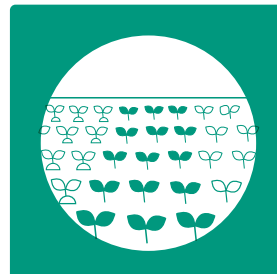
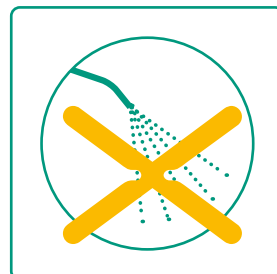
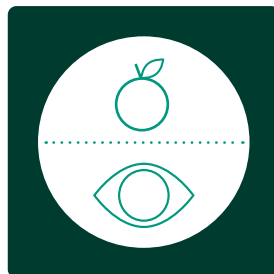


gemeenteraadsverkiezingen 2026

Beste gemeente,  
we willen samen  
vooruit...

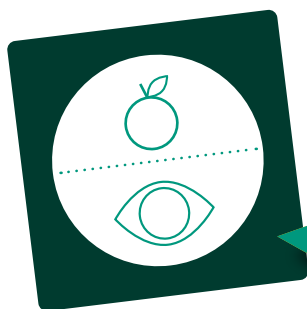


## ... voor een groene & gezonde gemeente

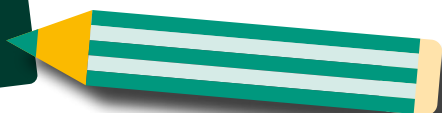
Gemeentelijk beleid bepaalt hoe we ons platteland, onze steden en dorpen inrichten, hoeveel ruimte we geven aan natuur, aan groene energie, aan wonen, aan gemeenschappelijke voorzieningen. Ook kunnen gemeentes duurzaam en lokaal voedsel, duurzame landbouw en een gezonde voedselomgeving stimuleren.

Het is hard nodig dat gemeenten die rol oppakken. Want ook al groeit de beweging van groene boeren en lokale voedselinitiatieven, overheden, boeren, burgers, zorgverleners, ondernemers, onderwijzers, natuurvrienden en alle andere mensen moeten samen de schouders eronder zetten om een groene en gezonde gemeente te worden. En daar hebben we een sterk gemeentelijk beleid bij nodig.

Daarom roepen wij de politieke partijen van onze gemeente op om de volgende punten op te nemen in het coalitieakkoord na de gemeenteraadsverkiezingen van 2026.



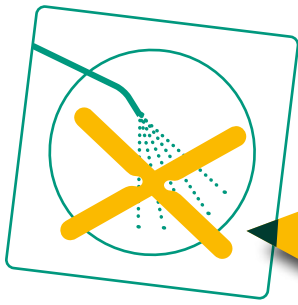
### 1. Maak een gemeentelijke landbouw- en voedselvisie



In zo'n visie legt de gemeente vast hoe we omgaan met landbouw en voedsel. Denk aan afspraken over de korte keten of het aanbod van eten in de straten en in gemeentelijke gebouwen. Want steeds meer mensen willen goed en gezond eten dat van dichtbij komt, thuis en in de wijk. Samen met burgers, boeren, ondernemers en organisaties maakt de gemeente dus een visie en daaropvolgend beleid.

- Ontwikkel een gezamenlijke voedselvisie en voedselbeleid.
- Leg hier concrete afspraken in vast, zoals: gezond eten op scholen, meer lokale en duurzame producten in door de gemeente beheerde gebouwen, steun voor korte ketens, en ruimte voor voedsel educatie.

groenboerenplan



## 2. Voorkom gebruik van chemie in en rondom bewoonde gebieden

Vooral woonwijken, scholen, speeltuinen en volkstuinten moeten gezonde gebieden zijn, daar is iedereen het wel mee eens. Chemische bestrijdingsmiddelen zijn slecht voor de natuur, bodem en water in onze gemeente. En ook voor de gezondheid van de inwoners. De laatste tijd is er veel aandacht voor chemische bestrijdingsmiddelen en de gemeente kan hier zeker iets aan doen.

- Leg in bestemmingsplannen vast dat er rondom en in woonwijken, scholen, speeltuinen en volkstuinten geen chemische bestrijdingsmiddelen meer mogen worden gebruikt.
- Maak afspraken met boeren over chemievrij werken en leg ze vast in een omgevingsvisie.
- Faciliteer voorlichting en ondersteuning aan boeren die willen stoppen met het gebruik van chemie.



## 3. Geef voorrang aan sociale en duurzame voedsel- en landbouwinitiatieven

Denk bijvoorbeeld aan biologische, biologisch-dynamische, agro-ecologische en regeneratieve boerderijen, zelfoogsttuinen en korte keten initiatieven. Deze projecten versterken boer-burger relaties en voedselgemeenschappen. Ze produceren gezond voedsel en dragen bij aan biodiversiteit. Toch lopen ze vaak vast op ruimtegebrek of ingewikkelde niet-passende regels. Gemeentes moeten daarom in en rondom bebouwd gebied voorrang geven aan vormen van landbouw die sociaal en duurzaam zijn.

- Geef groenboeren initiatieven en voedselgemeenschappen voorrang bij langjarig pachtuitgifte van gemeentelijke gronden.
- Stimuleer de vraag naar lokaal, duurzaam en gezond voedsel.
- Geef ruimte aan multifunctionele landbouw, korte keten en voedselverbindingen in het ruimtelijke ordeningsbeleid van de gemeenten en stimuleer deze initiatieven met startsubsidies en een gemeentelijk voedselbeleid.
- Kies bij gemeentelijke aanbestedingen/inkoopbeleid voor lokale en duurzame producten, met als richtlijn het EATLancet-dieet van 80% plantaardige en 20% dierlijke eiwitten van dierwaardige veehouderijen.



## 4. Richt grond- en pachtbeleid in ten dienste van groene boeren

- Voeg bij nieuwe pachtcontracten voor gemeentelijke grond voorwaarden voor duurzaam grondgebruik toe.
- Maak nieuwe contracten langjarig (minimaal 10 jaar).
- Ondersteun initiatieven voor gemeenschappelijk duurzaam grondbeheer, bijvoorbeeld via gebiedsprocessen in samenwerking met andere grondeigenaren in het gebied.

Bij kortlopende pachtcontracten loont het niet voor boeren om te investeren in bodemkwaliteit of biodiversiteit. Voor gemeentes ligt hier een sleutelrol: met de **Omgevingswet** en het **Programma Buitengebied** kunnen gemeentes duurzaam grondgebruik stimuleren en bij eigen grond ook duurzame voorwaarden stellen. Zo kunnen we zorgdragen voor en verbinding maken met het landschap in en om onze gemeente.

groenboerenplan

# Wat is groenboeren?

Groene boeren leveren een grote bijdrage aan dierenwelzijn, bodem- en waterkwaliteit, leggen koolstof vast en stimuleren biodiversiteit. Ze dragen daarmee bij aan voedselzekerheid en zorgen voor een vitaal platteland waar natuur en landbouw hand in hand gaan.

# Wat is het groenboerenplan?

Het Groenboerenplan is een 10 puntenplan voor een omslag naar een toekomstbestendig landbouw- en voedselsysteem. Boerenorganisaties werken samen in de lobby op Europees, landelijk en lokaal niveau voor een landbouw die werkt zonder chemie en kunstmest; natuurgedreven, sociaal verbonden en economisch gedragen.

Vanuit het Groenboerenplan willen we voor iedere boer de weg vrijmaken om naar zo'n groenboeren landbouwpraktijk te groeien en voor elke burger om gezond voedsel bereikbaar en betaalbaar te maken.

Dat begint bij beleid in dorpen en steden.

groenboerenplan

## Samen bouwen we aan een duurzaam en gezond Groenboerenland



### Meer informatie en tips

Kijk voor praktische tips voor en informatie over het maken van voedselbeleid, het inrichten van een Voedselraad of andere acties op onze website:

<https://www.groenboerenplan.nl/sleutelrol-gemeentes-voor-groene-gezonde-leefomgeving>



### Over dit manifest



Dit manifest is tot stand gekomen op basis van de tien punten van het Groenboerenplan en een enquête afgenomen bij de achterban van het Groenboerenplan. Daarnaast hebben we de uitkomsten aangevuld met punten uit manifesten van andere organisaties die betrokken zijn bij het Groenboerenplan.

groenboerenplan